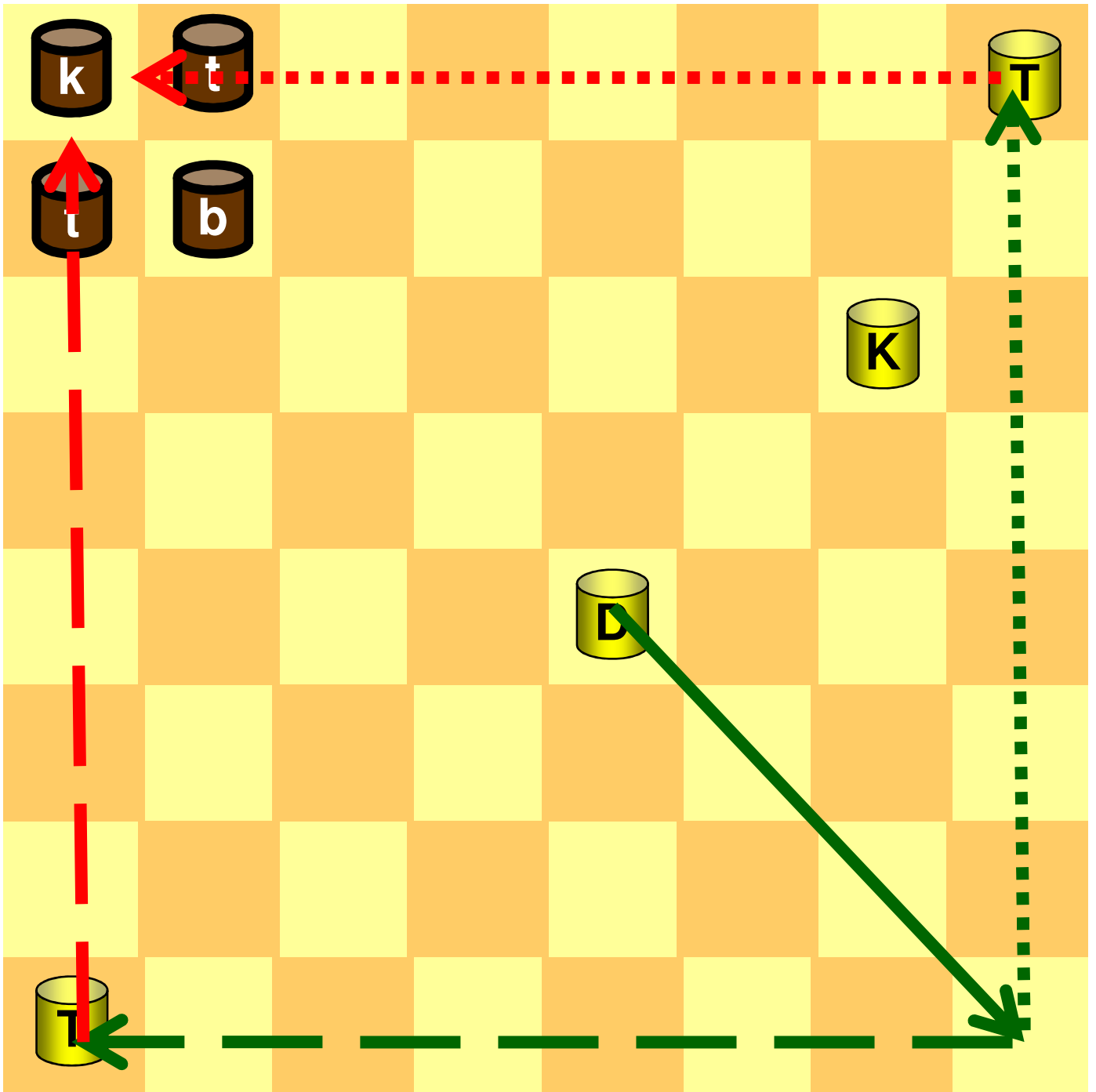


Vorbemerkung
zu einer
situativ-szenischen
Visualisierung
des Schachs

Friedrich Lachmayer





2.

**Im Zentrum dieses
Visualisierungs-Experimentes**

**geht es um eine
situativ-szenische Darstellung**

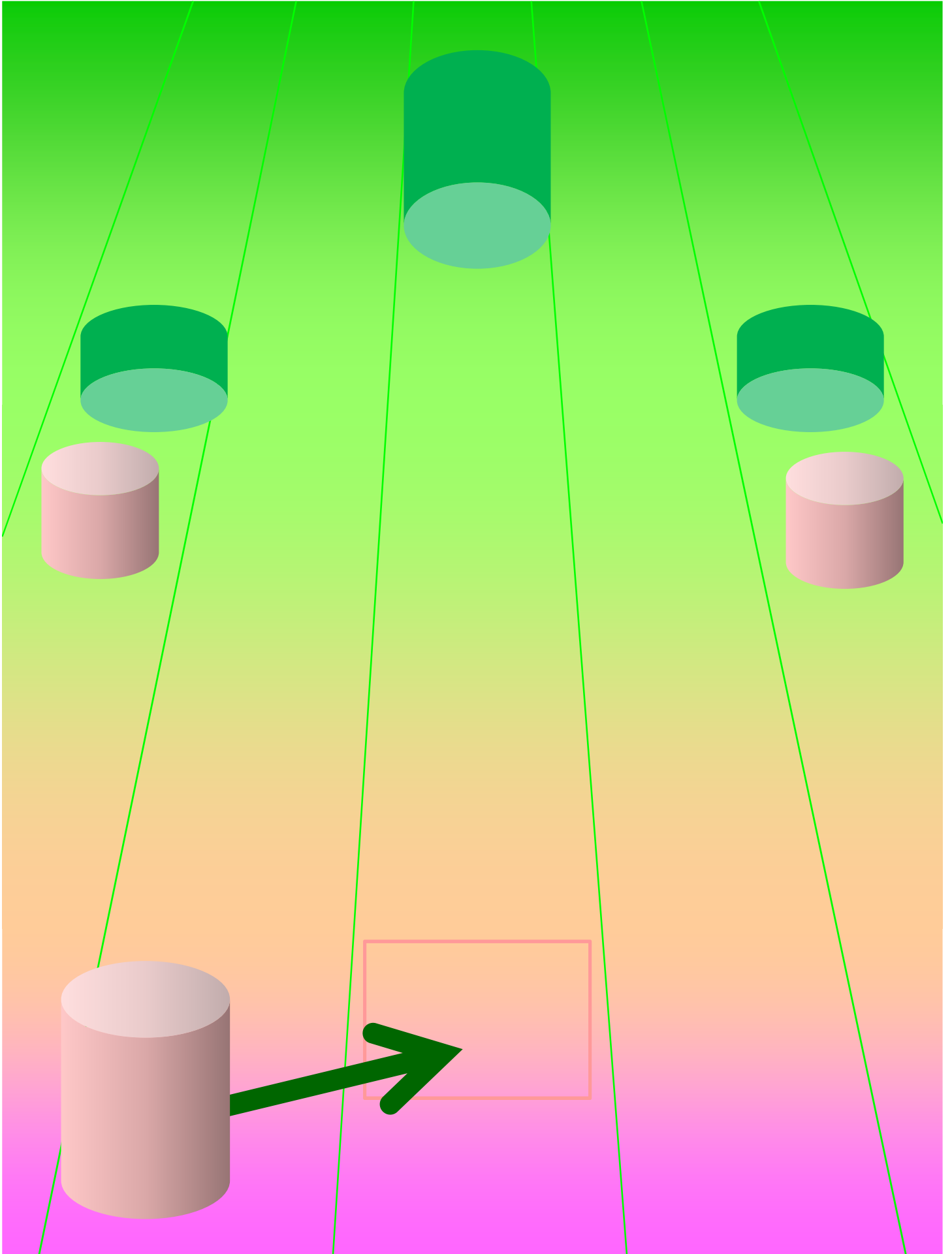
2.

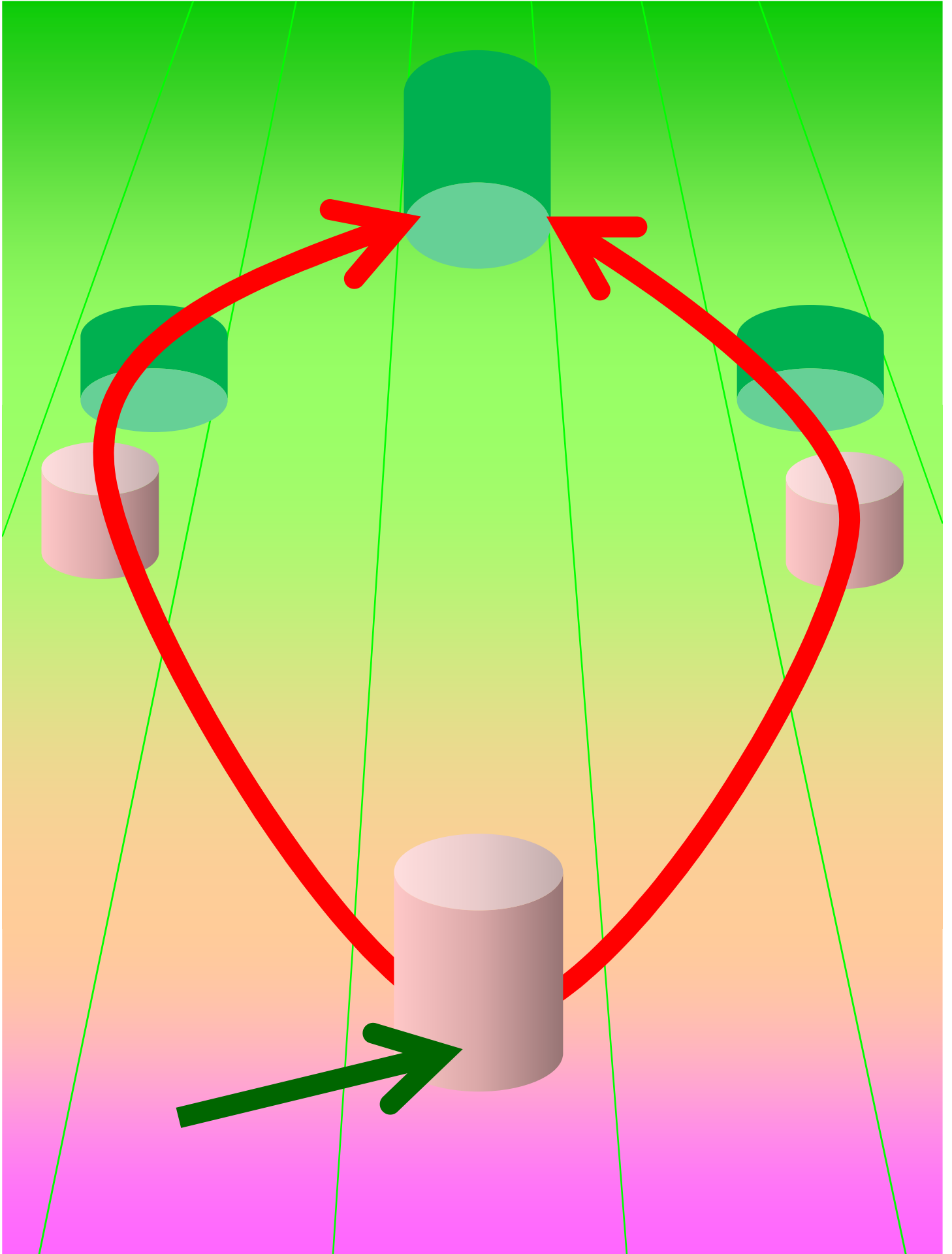
**Im Zentrum dieses
Visualisierungs-Experimentes**

**geht es um eine
situativ-szenische Darstellung**

**Die Konstellation der Figuren
ist partiell abstrahiert**

**von den Gegebenheiten
des Schachbrettes**





3.

*Schließlich wird es unternommen,
so etwas wie*

*eine Formel,
ein Symbol,
ein Schriftzeichen*

zu finden

